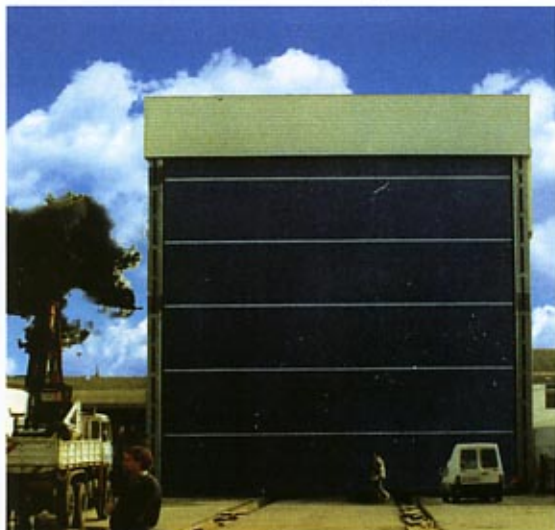


> **Porte** Rapide



MACover: nuove tecnologie al servizio della logistica aziendale

> Porte Rapide

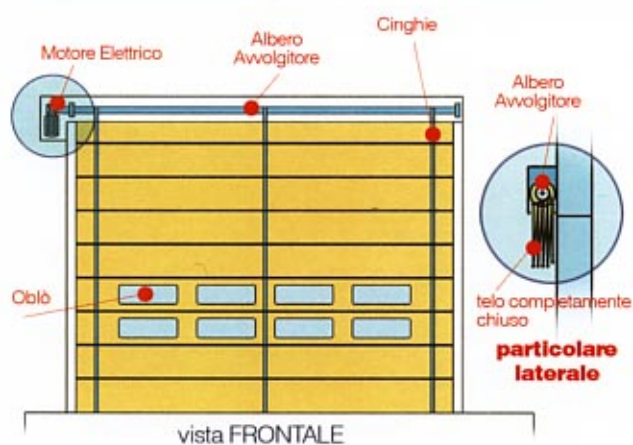


Caratteristiche tecniche:

Le **Porte Rapide** rappresentano la soluzione ideale laddove si necessita di chiusure specifiche per risolvere problemi legati al transito, di mezzi e/o personale, veloce e continuo. L'elemento principale è costituito da una **struttura autoportante** in acciaio zincato (a richiesta in acciaio inox) composta da una trave superiore con gruppo motore ed albero avvolgitore portacinghie, 2 montanti verticali completi di guarnizioni di protezione.

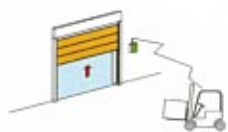
Tamponatura impacchettabile in tessuto trevira HRCl2 spalmato in PVC con barre di rinforzo antivento orizzontali.

Motorizzazione e automazione per transiti intensivi con sblocco motore per apertura manuale in assenza di tensione elettrica.



Vantaggi:

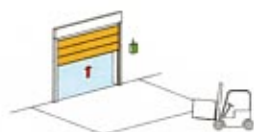
- dimensioni personalizzate e robustezza costruttiva
- rapidità di apertura per transiti intensivi (ca 1 mt al sec.)
- isolamento termico (data la rapidità di apertura e chiusura si evitano dispersioni di calore all'interno dell'ambiente)
- sicurezza (rispetta le norme CE, previene il rischio di schiacciamento per mezzo gruppo fotocellula, pannello in tessuto ignifugo classe 2, a norma ministeriale.)
- nessun ingombro aggiuntivo
- funzionalità, praticità, efficienza



apertura con radiocomando



apertura con radar



apertura con spira magnetica



apertura con pulsanti elettrici a catena



apertura con fotocellule Ir



